



チェックイン時間指定マニュアル

事前に当日港でのチェックイン時間を指定することができます。
 チェックイン時間を指定すると、二次元コードが表示されます。
 この二次元コードを当日港でご提示いただくことで、スムーズに
 チェックインして頂けます。

*二次元コードを当日ご用頂けない場合、チェックインの際に予約番号をお手元にご用意ください。

*チェックインをご指定いただける時期はお申込みのクルーズによって異なります。

*チェックイン時間の指定はオーシャンレディのステータスがブルー、グリーンレーンに関わらず、タイミングが来れば指定できるようになります。

1

ログイン

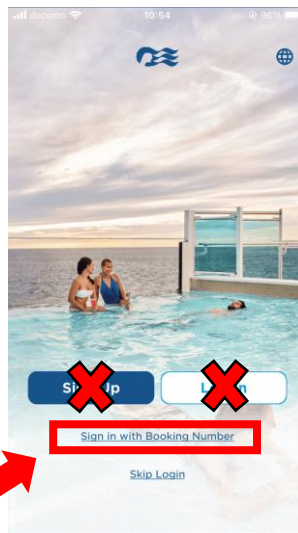
【Sign in with Booking Number/予約
番号でログイン】を選択

メダリオン・クラス アプリのダウンロード

ダイン・マイウェイは、「メダリオン・クラス」のアプリを
ダウンロードしてご利用ください。

アプリのご利用には、スマートフォン、タブレットなど
のデジタルデバイスが必要となります。

※アプリは日本語対応準備中となります。



こちらからログインしてください

2

ログイン

ご予約情報をご入力の上、
【Continue】をタップ

◆月の表示

JAN 1月	FEB 2月	MAR 3月
APR 4月	MAY 5月	JUN 6月
JUL 7月	AUG 8月	SEP 9月
OCT 10月	NOV 11月	DEC 12月

< Quick Access

Personal

First Name 例：TARO

Last Name 例：YAMADA

Booking/Cabin Number 6桁の予約番号

How Do I Find My Booking Number?

Birthdate 生年月日

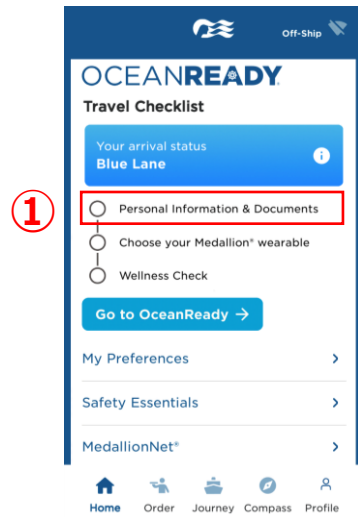
Month 月 Day 日

Year 年

Continue

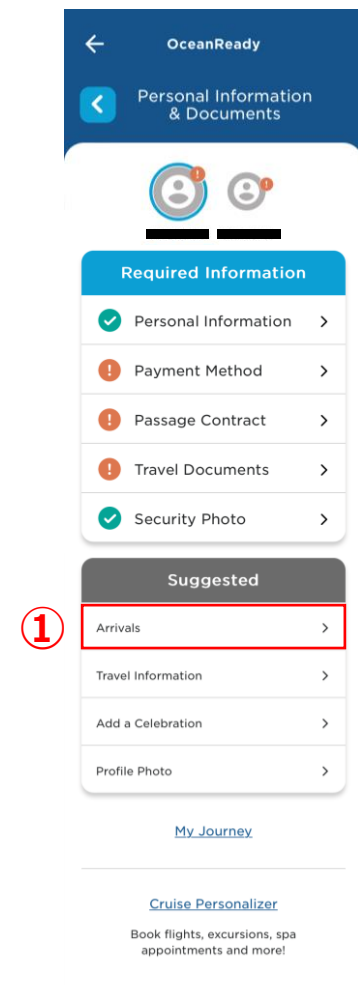
3 トップページ

- 1 トップページ内の【Personal Information & Documents】を選択



4 トップページ (Personal Information & Documents)

- 1 【Arrivals】を選択



5 対象コースを選択①

①乗船時間を指定する予約を選択



複数の予約がある場合
予約数分、表示され
ますのでご注意ください。

Select Property

Majestic Princess
Mar 07 - Mar 22, 2023

Diamond Princess
Aug 04 - Aug 14, 2023

6 対象コースを選択②

①【Arrival Group】を選択

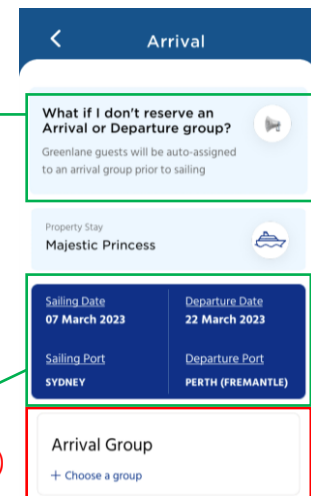
事前にチェックイン時間を指定しないとどうなりますか？

自動的にチェックイン時間が指定されます。

※チェックイン時間が自動で振り分けられるタイミングは
お申込みのコースによって異なります。

※コースによっては直前に乗船時間が指定される場合がございます。

Sailing Date … 出航日
Sailing Port … 出航港
Departure Date … 帰着日
Departure Port … 帰着港



参考 船名英語表示 一覧

Caribbean Princess (カリビアン・プリンセス)

Coral Princess (コーラル・プリンセス)

Crown Princess (クラウン・プリンセス)

Diamond Princess (ダイヤモンド・プリンセス)

Discovery Princess (ディスカバリー・プリンセス)

Emerald Princess (エメラルド・プリンセス)

Enchanted Princess (エンチャントッド・プリンセス)

Grand Princess (グランド・プリンセス)

Island Princess (アイランド・プリンセス)

Majestic Princess (マジエスティック・プリンセス)

Regal Princess (リーガル・プリンセス)

Royal Princess (ロイヤル・プリンセス)

Ruby Princess (ルビー・プリンセス)

Sapphire Princess (サファイア・プリンセス)

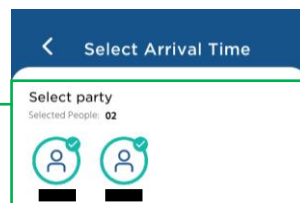
Sky Princess (スカイ・プリンセス)

Sun Princess (サン・プリンセス)

7 チェックイン時間の指定 ① Select Arrival Time

① 【Early (早め)】、【Mid (普通)】
【Late (遅め)】から希望のチェックイン
時間帯を選択

チェックイン時間を指定する人数



You can deselect anyone from the party

Select Expected Time of Arrival
All times are estimated and subject to change

① At any time you can change the arrival group for any guest in your party

①

Early	Available Groups: 3 12:30 PM - 04:00 PM
Mid	Available Groups: 4 01:00 PM - 05:00 PM
Late	Available Groups: 3 02:00 PM - 05:30 PM

チェックイン時間は指定する時間に空きがある場合に限り、いつでも変更できます

Early Available Groups: 3
12:30 PM - 04:00 PM

Mid Available Groups: 4
01:00 PM - 05:00 PM

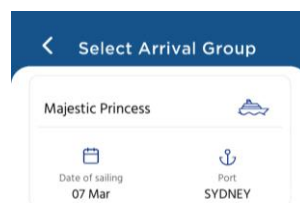
Late Available Groups: 3
02:00 PM - 05:30 PM

表示例
Available Groups:3
指定可能なグループが3つあります。
12:30 PM - 04:00 PM
指定できる時間は12:30~16時の間です

8 チェックイン時間の指定 ② Select Arrival Time

① 希望のチェックイン時間を選択

表示されるチェックイン時間は予定となります。予告なく変更になる場合がございますので予めご了承ください



Choose an Arrival Group

All arrival group times are estimates. Embarkation changes may affect group start times.

①

GROUP B	12:30 PM - 01:00 PM
GROUP G	03:00 PM - 03:30 PM
GROUP H	03:30 PM - 04:00 PM

GROUP B 12:30 PM - 01:00 PM

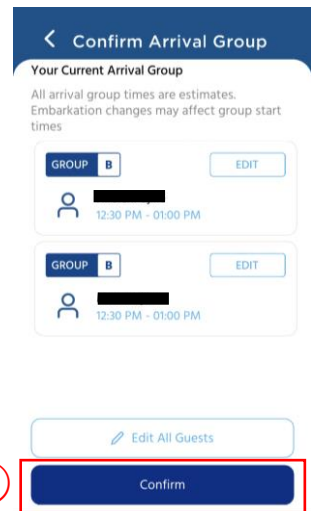
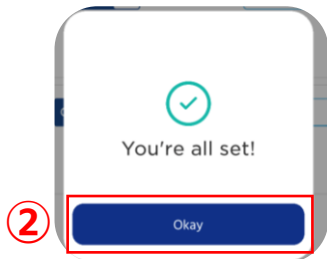
GROUP G 03:00 PM - 03:30 PM

GROUP H 03:30 PM - 04:00 PM

表示例
Group B の場合
12:30~13:00
Group G の場合
13:30~15:30 となります

9 対象コースを選択①

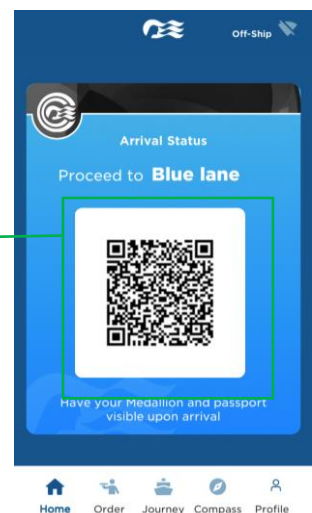
- ① 【Confirm】を選択
- ② 下記画面が表示されれば【Okay】を選択



10 対象コースを選択①

- ① 完了した状態で③の画面に戻ると、二次元コードが表示されます

二次元コードが表示されると
手続き完了となります。



乗船時間を変更する場合

- ① ⑥の画面を開くと右記のように表示されるので、【Manage】を選択
- ② ⑦の画面になるので、再度、希望のチェックイン時間を指定

